

La vita e' un dono





FORSE NON SALVERO'  
IL MONDO.  
UNA VITA SI.

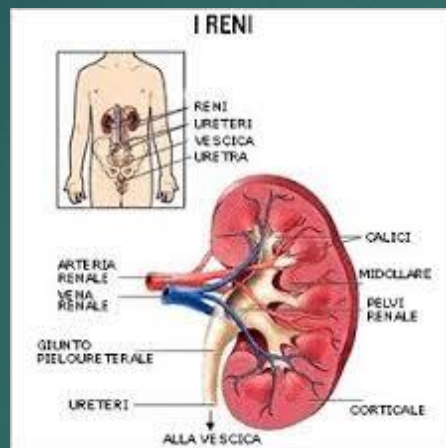
# LA DONAZIONE

- ▶ La donazione degli organi è un atto di grande civiltà e di rispetto per la vita . Donare vuol dire regalare, dare spontaneamente e senza ricompensa qualcosa che ci appartiene . Quando perdiamo una persona amata è difficile, in un momento di sofferenza così profonda, pensare agli altri, pensare a qualcuno che è malato e che, se non avrà un nuovo organo, avrà un'aspettativa di vita molto bassa.



# QUALI ORGANI SI POSSONO DONARE?

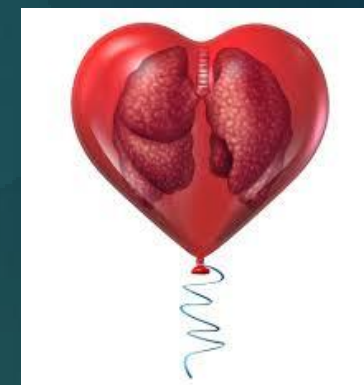
IL RENE



IL CUORE



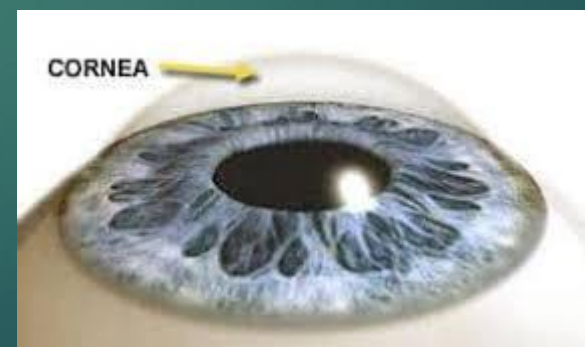
IL POLMONE



IL FEGATO



LA CORNEA



# TRAPIANTO DEL CUORE

Il trapianto di cuore è un intervento chirurgico volto a sostituire il cuore, non più efficiente, di un individuo con un cuore sano, proveniente da un donatore morto di recente



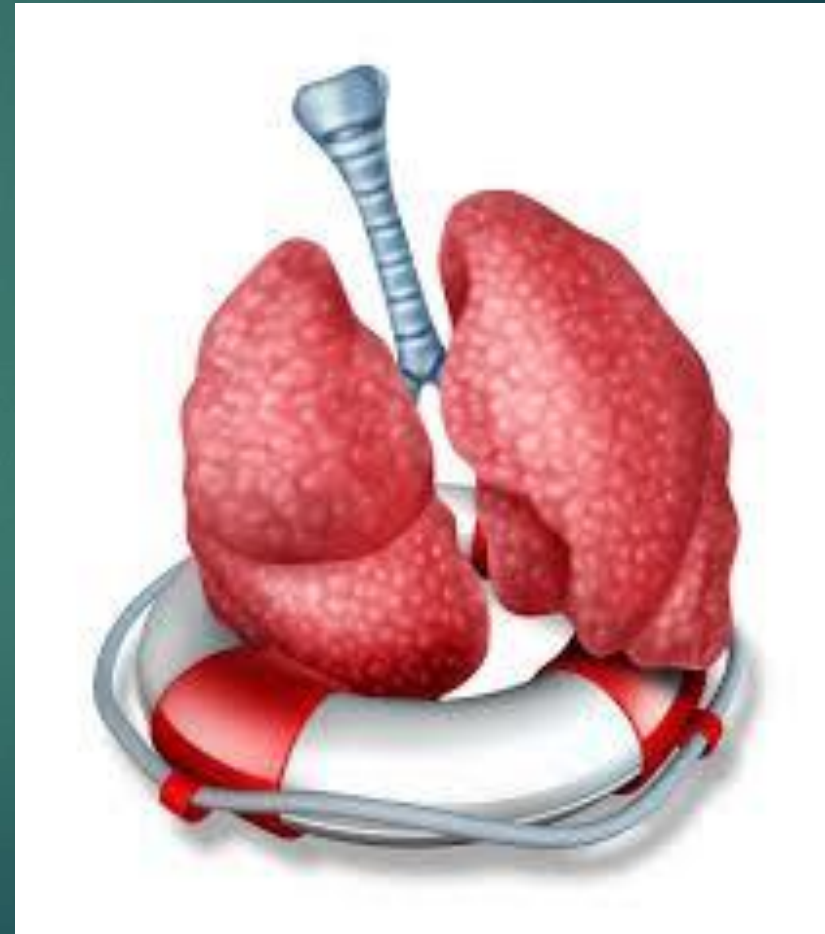
# TRAPIANTO DEL RENE

- ▶ Il trapianto renale è un intervento chirurgico che consiste nel prelevare un rene sano da un donatore cadavere o un donatore vivente e impiantarli nella parte anteriore dell'addome del paziente ricevente in sede extraperitoneale.



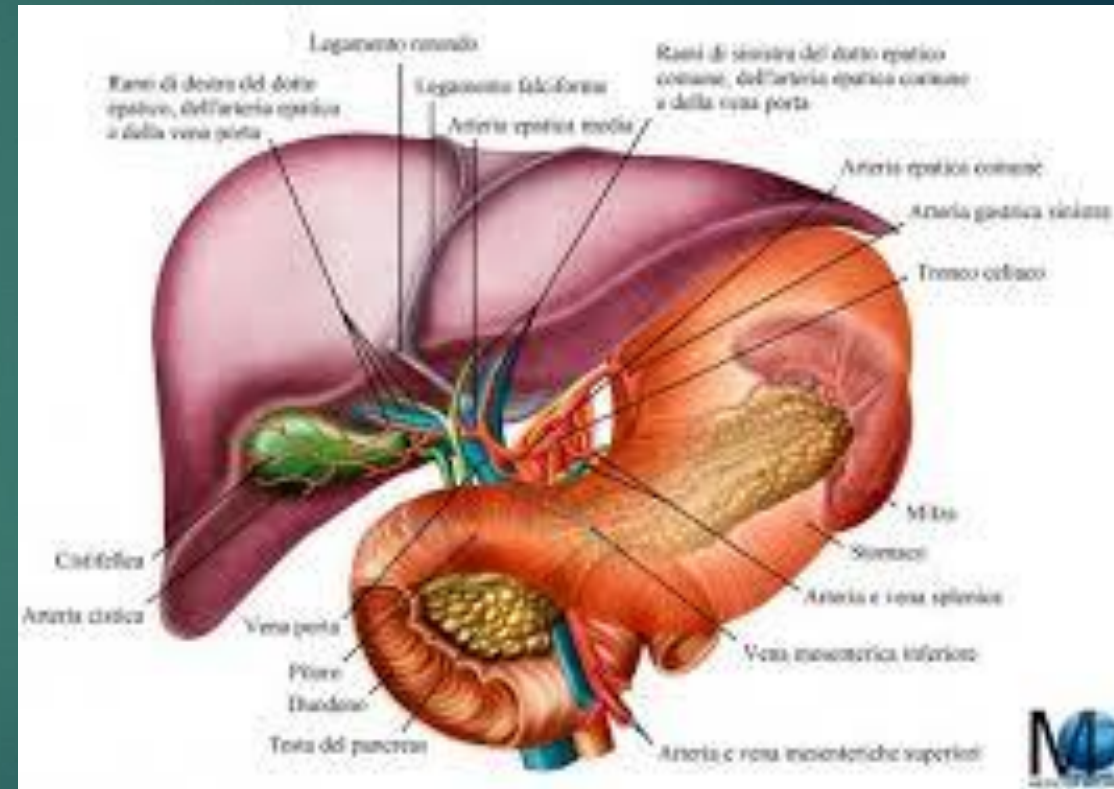
# TRAPIANTO DEL POLMONE

- ▶ Il trapianto polmonare è un intervento chirurgico che consiste nella sostituzione di un polmone malato con uno sano. Possono essere sostituiti, in alcuni casi, entrambi i polmoni.
- ▶ Le indicazioni al trapianto polmonare possono includere quasi tutte le malattie polmonari terminali non neoplastiche a condizioni che il paziente non abbia altre gravi patologie, che impedirebbero la terapia immunosoppressoria cronica.



# TRAPIANTO DEL FEGATO

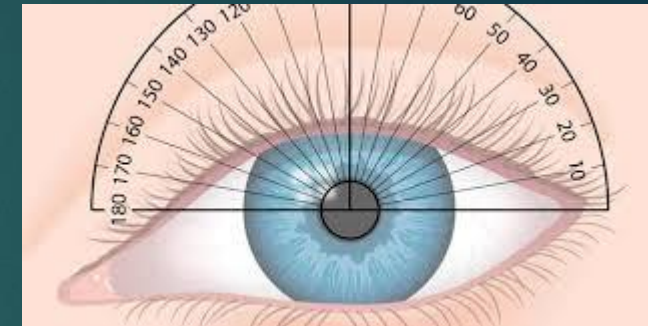
- ▶ Il trapianto di fegato è un intervento di chirurgia con cui si sostituisce il fegato, irreversibilmente malato, di un individuo con un fegato sano proveniente da un donatore. Trapianto di Fegato: il donatore è un individuo che può essere morto di recente oppure vivente; in quest'ultimo caso la donazione di fegato è solo parziale, ma - considerate le enormi capacità rigenerative dell'organo -





# TRAPIANTO DELLA CORNEA

- ▶ La cornea è la porzione anteriore del bulbo oculare e il mantenimento della sua trasparenza e curvatura è essenziale per la visione. Tutte le malattie che alterano trasparenza e curvatura conducono alla cecità. Il trapianto consiste nella sostituzione della porzione centrale della cornea con un lembo corneale prelevato da donatori selezionati. Le cellule basali dell'epitelio del limbus (la periferia corneale) sono le cellule staminali dell'epitelio che riveste la cornea. In caso di riceventi con deficit del limbus il trapianto di cornea fallisce.





Il cuore è una ricchezza  
che non si vende e non si compra,  
si dona.

**Gustave Flaubert**

Aforismario



**Chi dona**  
non deve mai  
**ricordarlo.**  
**Chi riceve**  
non deve mai  
**dimenticarlo.**



**DONARE** È UNA  
**SCELTA** DI  
**CUORE**

La vita è un  
mistero da  
vivere , non  
un problema  
da risolvere.  
(osho)

“Non dimenticare che dare gioia dà anche gioia.”

FRIEDRICH WILHELM NIETZSCHE

“Non è tanto quello che facciamo, ma quanto amore mettiamo nel farlo. Non è tanto quello che diamo, ma quando amore mettiamo nel dare.”

MADRE TERESA DI CALCUTTA

“Tra un fiore colto e l'altro donato l'inesprimibile nulla.”

GIUSEPPE UNGARETTI

“Nessun regalo è troppo piccolo da donare, e nemmeno troppo semplice da ricevere, se è scelto con giudizio e dato con amore.”

FRANZ KAFKA



Da una vita spezzata un'altra vita può risorgere

“Bisogna esigere da ciascuno quello che ciascuno può dare.”

ANTOINE DE SAINT-EXUPERY